

CDU



AM 15. MÄRZ
CDU WÄHLEN!



FÜR NÜSTTAL

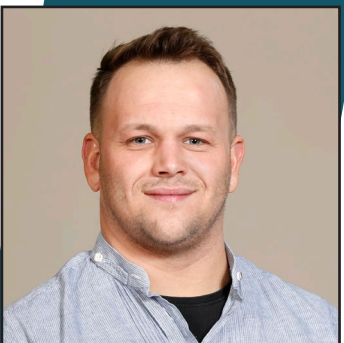
1 Unser Team für Nüsttal

„Wir freuen uns sehr, Ihnen unser Team für Nüsttal vorstellen zu dürfen. Unsere CDU-Liste für die Kommunalwahl vereint engagierte junge und erfahrene Kandidatinnen und Kandidaten, die sich gemeinsam für die Weiterentwicklung unserer wunderschönen Gemeinde einsetzen möchten – aus Überzeugung und weil uns Nüsttal am Herzen liegt.“



LISTENPLATZ 2

Marcus Fink
48, Bankfachwirt
Haselstein



LISTENPLATZ 4

David Flügel
28, Projektleiter
Automatisierungstechnik
Gotthards



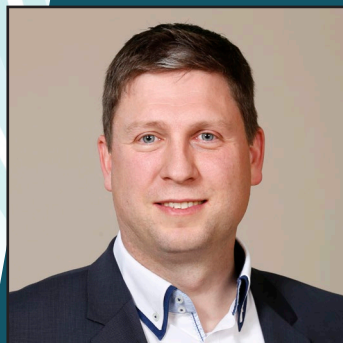
LISTENPLATZ 1

Andreas Kapelle
42, Verwaltungsbetriebswirt
Hofaschenbach



LISTENPLATZ 3

Annalena Klee
36, Stellv. Schulleiterin
& Studienleiterin
Morles



LISTENPLATZ 5

Hendrik Mikulasch
42, Kriminalbeamter
Obraschenbach



LISTENPLATZ 6

Jana Helm
32, Lehrerin
Silges



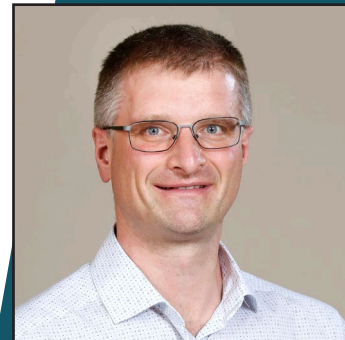
LISTENPLATZ 7

Andreas Heß
41, Technischer Betriebswirt
Mittelaschenbach



LISTENPLATZ 8

Markus Wingefeld
53, Konstruktionsleiter
Hofaschenbach



LISTENPLATZ 9

Manuel Gollbach
39, Elektroingenieur
Morles



LISTENPLATZ 10

Viktoria Schäfer
31, Fachwirtin für Büro-
& Projektorganisation
Gotthards



LISTENPLATZ 11

Dieter Hahn
39, Hochschullehrer
Morles

3 Unser Team für Nüsttal



LISTENPLATZ 12

Pia Richter
24, Bachelor of Laws
Sozialverwaltung
Haselstein



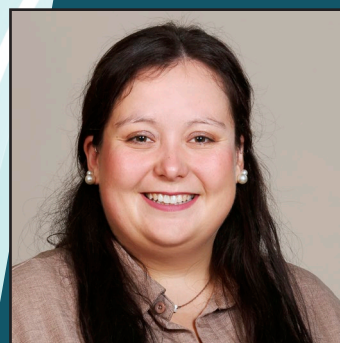
LISTENPLATZ 13

Susanne Trott
49, Betriebswirtin IHK
Hofaschenbach



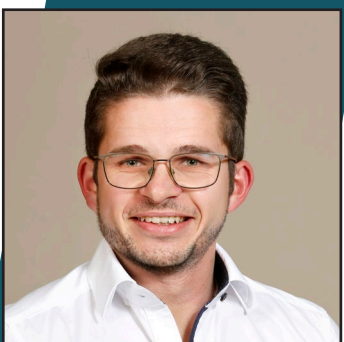
LISTENPLATZ 14

Clemens Balzer
55, Vermessungsingenieur
Silges



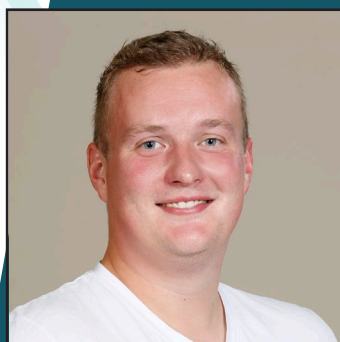
LISTENPLATZ 15

Charline Groening
30,
B. A. Wirtschaftswissenschaften
Gotthards



LISTENPLATZ 16

Florian Hüfner
26, Verwaltungsbeamter
Morles



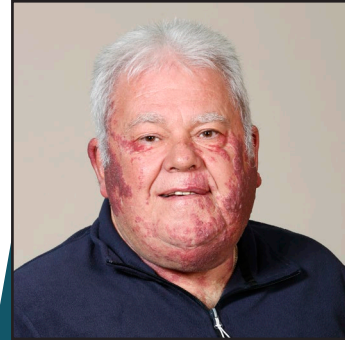
LISTENPLATZ 17

Jonas Abel
28, Maschinenbauingenieur
Morles



LISTENPLATZ 18

*Fabian Hartung
32, Verwaltungsfachwirt
Silges*



LISTENPLATZ 19

*Bernd Schädel
66, Mechaniker im Ruhestand
Hofaschenbach*



LISTENPLATZ 20

*Martin Mihm
40, Industriemeister Elektrotechnik
Morles*



LISTENPLATZ 21

*Florian Hohmann
31, Industriemeister Metall
Morles*



LISTENPLATZ 22

*Tobias Ziegler
48, Diplom Betriebswirt
Morles*



LISTENPLATZ 23

*Carlo Schaub
57, Schreiner
Morles*

5 Unsere Kandidaten für den Kreistag



LISTENPLATZ 33
Clemens Balzer

„Ich verfüge über einen großen Erfahrungsschatz, den ich mir durch meine langjährige kommunalpolitische Arbeit im Ortsbeirat Silges und in der Gemeindevertretung Nüsttal aufgebaut habe. In den vergangenen zehn Jahren habe ich zudem als Erster Beigeordneter Verantwortung übernommen und Bürgermeisterin Marion Frohnäpfel zuverlässig vertreten.

Durch meine selbstständige Tätigkeit als Vermessungsingenieur bin ich im gesamten Landkreis bestens vernetzt.

Ich bin überzeugt, dass ich meine langjährige Erfahrung auch im Kreistag zum Wohl aller Nüsttaler einbringen kann. Daher hoffe ich bei der Wahl des Kreistages ebenfalls auf Ihre Unterstützung.“



LISTENPLATZ 64
Markus Wingenfeld

„Politik heißt für mich, Verantwortung für die ganze Region zu übernehmen. Wir handeln vorausschauend, transparent und orientiert an den Bedürfnissen aller Menschen. Infrastruktur stärken:

Moderne Verkehrswege, digitale Netze und gut ausgestattete Einrichtungen sichern Mobilität und Lebensqualität.

Bildung verlässlich gestalten:

Starke Schulen, zeitgemäße Lernorte und verlässliche Betreuung geben Kindern Chancen und entlasten Familien.

Sicherheit und Ehrenamt unterstützen:

Feuerwehr, Rettungsdienste und Hilfsorganisationen brauchen gute Ausstattung und echte Wertschätzung.

Soziale Angebote ausbauen:

Für Kinder, Jugendliche, Familien sowie Senioren schaffen wir verlässliche Strukturen und ermöglichen Teilhabe.“

Maßgeblich für eine solide Gemeindepolitik ist der Umgang mit den finanziellen Mitteln. Die Gemeinde Nüsttal ist aufgrund ihrer Finanz- und Strukturschwäche besonders zu sparsamer und wirtschaftlicher Finanzwirtschaft angehalten.

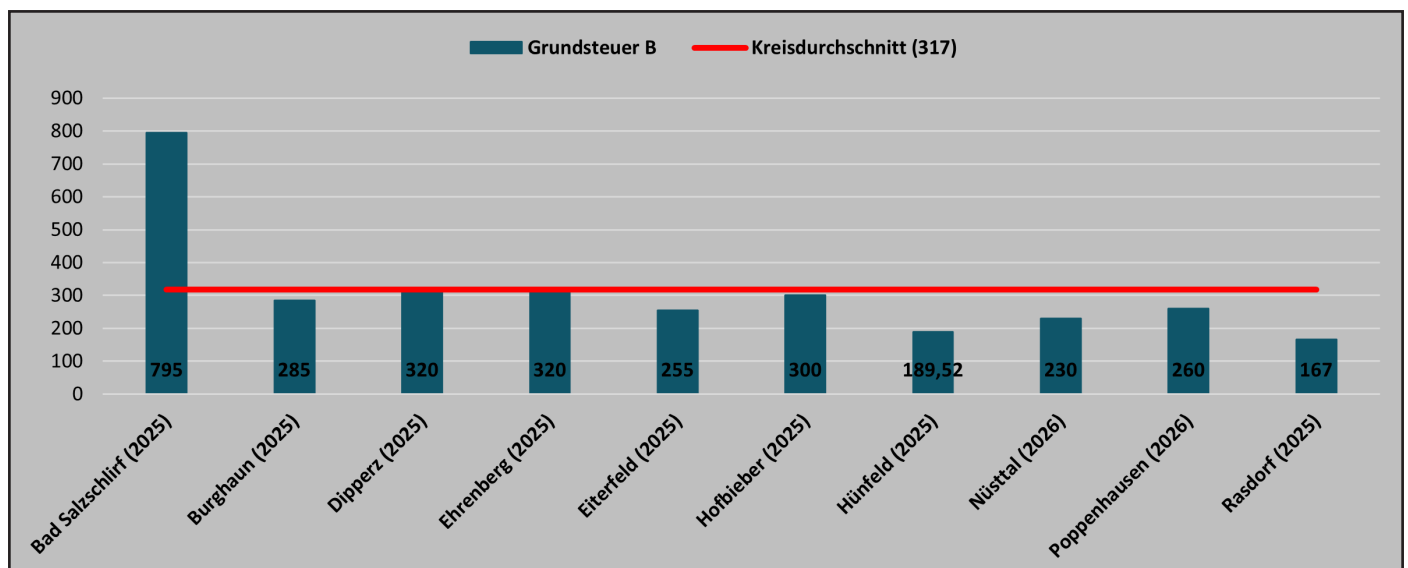
Es gilt weiterhin mit möglichst wenigen Mitteln einen möglichst großen Nutzen zu erzielen.

Unsere Finanzpolitik nach dem „Nüsttaler Modell“ konzentriert sich daher auf die Generierung von Fördermitteln für unsere Investitionsvorhaben.

Trotz der aktuell schwierigen Rahmenbedingungen und hohen Investitionen in den vergangenen Jahren sowie in der Zukunft konnten wir die Gebühren und Steuerhebesätze weitestgehend stabil halten und teilweise auch senken.

Einzig die Anpassung der Grundsteuer B ab 2026 war unvermeidbar, um weiterhin Landesfördermittel für unsere Vorhaben erhalten zu können, die für uns essenziell sind.

Doch auch nach der Anpassung befinden wir uns in Nüsttal im kreisweiten Vergleich noch immer auf einem sehr niedrigen Steuerniveau. Und das nicht nur bei der Grundsteuer B.



7 Brandschutz

Auch in den kommenden Jahren wird der Brandschutz für uns weiterhin eine hohe Priorität haben. Für die Feuerwehren in Rimmels und Silges konnten wir in den vergangenen Jahren bereits neue Fahrzeuge beschaffen und auch die persönliche Schutzausstattung für unsere Feuerwehrkameraden wurde mit neuen Atemschutzgeräten deutlich aufgewertet.



KLF – Rimmels



TSF-W – Silges



ELW 1 – Hofaschenbach



Feuerwehrhaus Haselstein

Dank einer großzügigen Spende konnten wir nach vorherigem Umbau erstmals ein Logistikfahrzeug für die Feuerwehr Hofaschenbach gewinnen, das allen Nüsttaler Feuerwehren eine große Unterstützung ist.



GW-L Hofaschenbach

Für die Zukunft stehen mit weiteren Veränderungen bei den Feuerwehren Gotthards und Hofaschenbach große Investitionen in den Brandschutz an. Gemeinsam mit den Verantwortlichen vor Ort wollen wir unter Betrachtung aller Rahmenbedingungen die bestmögliche Lösung finden.



Viele Jahre wurde die Sanierung des Freibades Gotthards geplant und lange mussten wir warten. 2024 konnten wir die ersten Maßnahmen endlich beginnen und auch abschließen. Hierbei wurden zunächst das Becken und die dazugehörige Beckentechnik erneuert. Doch damit sind die Arbeiten noch nicht abgeschlossen: Für die Zukunft sind die Sanierung des Funktionsgebäudes und des Planschbeckens vorgesehen. Wir möchten auch hier mit den Verantwortlichen vor Ort gemeinsam die besten Lösungen finden und umsetzen.



9 Familienpolitik

2024 konnte die Erweiterung der Kindertagesstätte in Hofaschenbach abgeschlossen werden. Mit der Erweiterung können wir grundsätzlich einen ausreichenden Bedarf an Kindergartenplätzen und U3-Plätzen sicherstellen. Zur Wahrheit gehört aber, dass es Jahrgänge geben wird, für die auch nach der Erweiterung die Plätze nicht ausreichen werden. Wir müssen daher kontinuierlich zwischen dem üblichen Platzbedarf und finanziellem Mehraufwand abwägen, um am Ende ein dauerhaftes Überangebot an Kindergartenplätzen mit hohen Kosten für Erweiterungen zu vermeiden.



An der Grundschule Hofaschenbach ist für die Ganztagsbetreuung ein Anbau vorgesehen. Es handelt sich hierbei zwar um Kreispolitik, da die Grundschule in der Trägerschaft des Landkreises Fulda ist, dennoch profitieren wir damit auch hier von der CDU geführten Mehrheitsfraktion im Kreistag.



Wir freuen uns über die Umsetzung des neuen Vereinshauses für den Tennisclub Nüsttal, das wir gerne mit gemeindlichen Mitteln unterstützt haben und hoffen, dass sich weiterhin viele Nüsttaler für den Tennissport begeistern können und das Vereinshaus rege nutzen.



Für die Zukunft steht die Erneuerung des Kunstrasenplatzes in Hofaschenbach an, der seit seiner Eröffnung 2008 durch die Vereine, aber auch die Dorfjugend, der örtlichen Kita und von der Grundschule sehr intensiv genutzt wird und für die Vereine deutlich verbesserte Trainingsbedingungen schaffte. Wir werden gemeinsam mit den Verantwortlichen vor Ort auch hier nach der bestmöglichen Lösung suchen, sind bei der Erneuerung aber auf finanzielle Unterstützung vom Land Hessen und vom Landkreis Fulda angewiesen.

Die Erneuerung der Sitzbänke am Ulmenstein erfolgte durch die Ortsbeiräte sowie Heimat- und Geschichtsvereine von Hofaschenbach und Mittelaschenbach mit Unterstützung durch den Naturpark Rhön. Wir begrüßen diese Eigeninitiativen nach vorheriger Abstimmung und bedanken uns herzlich für die geleistete Arbeit und die Materialbereitstellung durch den Naturpark Rhön.



11 Infrastruktur und Ortsentwicklung

STRAßENBAU- UND KANALBAUMAßNAHMEN



Schulstraße in Hofaschenbach



Am Rosenbach in Haselstein



Sigildisstraße in Silges



Gewerbegebiet in Morles



Riedweg in Hofaschenbach



Sigildisstraße in Silges



Schulstraße in Hofaschenbach

ENTWICKLUNG DER ORTSKERNE



Dorfmitte in Mittelaschenbach



„Ölepöde“ in Rimmels

SANIERUNG DORFGEMEINSCHAFTSHÄUSER



DGH in Haselstein



DGH in Haselstein



DGH in Mittelaschenbach



DGH in Gotthards

LEBENSMITTELHANDEL

Im November 2024 wurde nach intensiven und langjährigen Bemühungen endlich ein Lebensmittelmarkt der Firma Netto in Nüsttal eröffnet. Seitdem haben wir in der Gemeinde erstmals die Möglichkeit, unsere Wocheneinkäufe bequem und fußläufig zu erledigen. Wir freuen uns sehr über diese Bereicherung für die Gemeinde und hoffen, dass der Markt weiterhin auf eine positive Resonanz stößt, damit der Standort langfristig erhalten bleibt.



13 Infrastruktur und Ortsentwicklung

NEUBAUGEBIETE

Wir möchten auch künftig in allen Ortsteilen – Schritt für Schritt und im Rahmen der örtlichen Möglichkeiten – kleinere Neubaugebiete entwickeln.

Gleichzeitig bleibt die Stärkung der Innenentwicklung ein zentraler Bestandteil unserer Strategie, um bestehende Strukturen zu nutzen, Ortskerne zu beleben und Flächen sparsam einzusetzen.



Neubaugebiet in Morles

GEWERBEGEBIET

Angestrebte Erweiterung und vollständige Vermarktung Gewerbegebiet Morles



SCHAFFUNG NEUER RADWEGE

Morles -> Mittelaschenbach

Mittelaschenbach -> Haselstein

Rimmels -> Egelmess -> Hofbieber

Schaffung/Forderung

Haselstein -> Großenbach

Mittelaschenbach -> Reinhards -> Geisa

Morles -> Grundschule

Rimmels -> Allmus



Modern und erfolgreich

Die Social Media Landschaft ist vielfältiger und dynamischer als je zuvor.

Deshalb finden Sie uns hier.



Infos zur Kommunalwahl am 15. März 2026



**JETZT PER
BRIEF WÄHLEN !**



Wählen ist einfach – wenn man weiß, wie es geht!

Bei der Kommunalwahl haben Sie so viele Stimmen, wie Sitze zu vergeben sind.
Diese Stimmen können Sie flexibel verteilen:

- **Kumulieren:** Sie können einem Bewerber bis zu drei Stimmen geben.
 - **Panaschieren:** Sie können Ihre Stimmen auf Kandidaten verschiedener Listen verteilen.
 - **Liste ankreuzen:** Wenn Sie nur die Liste ankreuzen, bekommt jeder Kandidat dieser Liste eine Stimme. Streichen Sie einzelne Personen, bekommen diese keine Stimme.
- So können Sie Ihre Wahl individuell gestalten – und mit jeder Stimme gezielt die Personen unterstützen, die Sie im Parlament vertreten sollen.



CDU